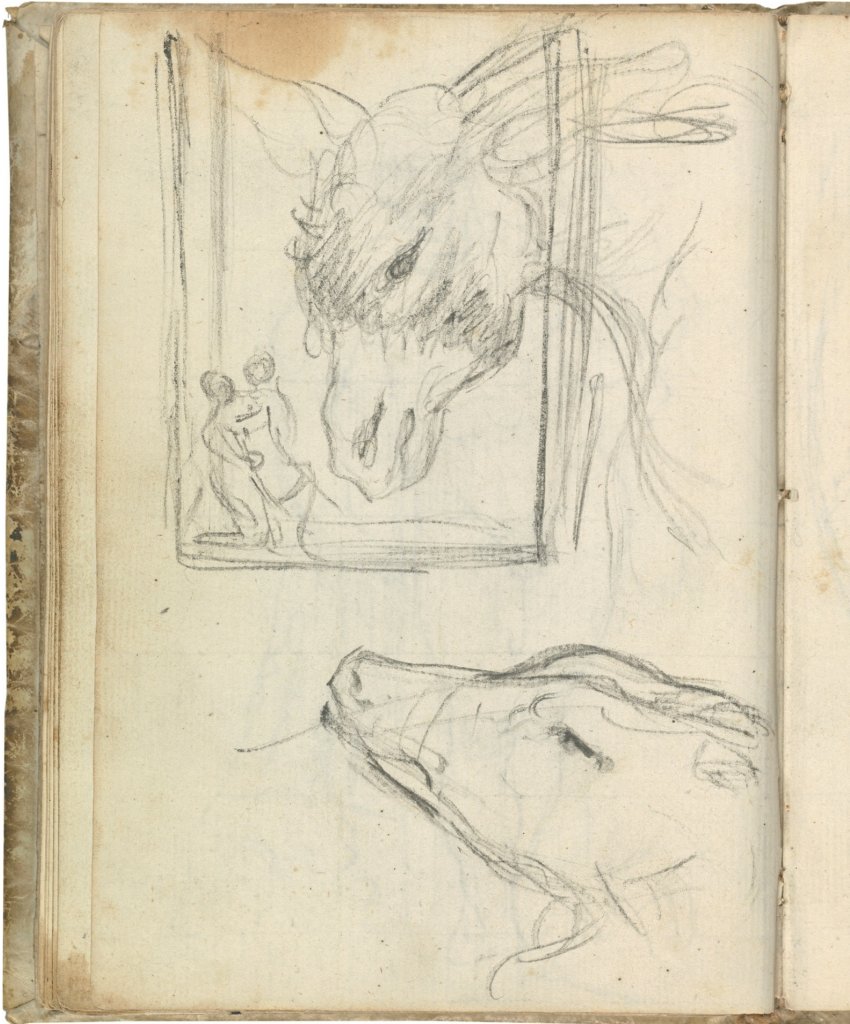


# CABEZA DE ASNO (EN MARCO Y CON FIGURAS) Y CABEZA DE GALGO

CLASIFICACIÓN: DRAWINGS

SERIE: ITALIAN NOTEBOOK (DRAWINGS, CA. 1770-1786)



## DATOS GENERALES

CRONOLOGÍA

UBICACIÓN

DIMENSIONES

TÉCNICA Y SOPORTE

RECONOCIMIENTO DE LA AUTORÍA DE GOYA

TITULAR

FICHA: REALIZACIÓN/REVISIÓN

INVENTARIO

Ca. 1771

The Prado National Museum. Madrid, Madrid,  
Spain

186 x 130 mm

Documented work

El Prado National Museum

27 Aug 2021 / 21 Sep 2022

1367 D6068/146

## HISTORIA

Véase Alegoría de la Prudencia.

## ANÁLISIS ARTÍSTICO

En este dibujo a lápiz negro del Cuaderno italiano, en la parte de arriba, una cabeza de asno asoma por una ventana cuyo marco se ha añadido después de realizado el apunte del animal. En el alfeizar, dos figurillas humanas, una de las cuales, arrodillada, muestra una cartela al citado asno como pretendiendo que la lea. En la parte inferior del dibujo, a la derecha, se dispone la cabeza de perfil de un perro de hocico afilado, sin duda un galgo. Ocurrencia que parece realizada en dos tiempos, sin pretensión de crear una escena o un hilo narrativo entre las dos partes del dibujo. Parece más bien el resultado de querer fijar ideas o apuntes para trabajarlos posteriormente. Así se explicaría también la existencia de varios dibujos de asnos en el mismo Cuaderno italiano (pp. 68 y 69). No obstante, el contraste entre el asno, que Goya empleó siempre como símbolo de ignorancia, y las figurillas humanas, prefigura la línea satírica que el aragonés desarrollará a partir de la década de 1790 tanto en el dibujo como en la estampa. De hecho, Anna Reuter explicó la escena superior como un adelanto iconográfico del aguafuerte *Disparate de Bestia* (1815-1819), con unos orientales mostrando un gran libro a un elefante. Por otro lado, en cuanto a los referentes iconográficos, José Manuel Arnaiz relacionó estos apuntes de animales con las esculturas animalísticas clásicas de la Sala degli Animali del Museo Pio-Clementino del Vaticano, que Goya sin duda conoció durante su estancia romana, aunque sin precisar modelos concretos. No obstante, se puede concretar que la referencia para la cabeza de galgo fue probablemente la escultura de lebreo sentado de testa alzada olfateando el aire del citado museo.

#### EXPOSICIONES

##### **Goya. El Capricho y la Invención. Cuadros de gabinete, bocetos y miniaturas**

Museo Nacional del Prado Madrid 1993

from November 18th 1993 to February 15th 1994. Exhibited also at the Royal Academy of Arts, London, March 18th to June 12th 1994 and The Art Institute of Chicago, Chicago, July 16th to October 16th 1994, consultant editors Manuela B. Mena Marqués and Juliet Wilson-Bureau

##### **Goya**

Galleria Nazionale d'Arte Antica di Palazzo Barberini Roma 2000

consultant editors Lorenza Mochi Onori and Claudio Strinati. From March 18th to June 18th 2000

cat. 32

##### **Goya y Zaragoza (1746-1775). Sus raíces aragonesas**

Museo Goya. Colección Ibercaja Zaragoza 2015

cat. 13 [facsimil]

##### **Goya. El cuaderno italiano**

Museo Nacional del Prado Madrid 1994

##### **Goya. El cuaderno italiano**

Palacio de Revillagigedo Gijón 1994

##### **Goya e Italia**

Museo de Zaragoza Zaragoza 2008

organized by the Fundación Goya en Aragón, consultant editor Joan Sureda Pons. From June 1st to September 15th 2008

cat. 152

Madrid 2013

Madrid 2019

#### BIBLIOGRAFÍA

MENA, Manuela B.  
pp. 9-33, espec. p. 30  
1994  
Museo Nacional del Prado

MENA, Manuela B.  
pp. 49-70, espec. p. 64  
1994  
Museo Nacional del Prado

##### **Goya e Italia**

MANGIANTE, Paolo Erasmo  
p. 286  
2008  
Diputación Provincial de Zaragoza

MONTERDE ALBIAC, Cristina y GALLEGO GARCÍA, Raquel  
vol. II, pp. 99-107, espec. p. 106  
2008  
Fundación Goya en Aragón y Turner

REUTER PAREDES, Anna  
vol. II, pp. 87-97, espec. p. 97  
2008  
Fundación Goya en Aragón y Turner

ARNAIZ TEJEDOR, José Manuel  
pp. 18-24, espec. pp. 22-23  
XXVII (280)  
2009

MENA, Manuela B.  
pp. 51-69, espec. pp. 55 y 63  
2013  
Museo Nacional del Prado

MENA, Manuela B.  
pp. 597-767, espec. pp. 743-744  
2013  
Museo Nacional del Prado

ALBARRÁN MARTÍN, Virginia  
pp. 101-169, espec. pp. 134-135  
2015  
Ibercaja Obra Social y Gobierno de Aragón-  
Fundación Goya en Aragón

MATILLA, José Manuel y MENA, Manuela B.  
pp. 152-154  
2018  
Fundación Botín y Museo Nacional del Prado

MATILLA, José Manuel y MENA, Manuela B.  
(comisarios)  
2019  
Museo Nacional del Prado

#### **PALABRAS CLAVE**

**CUADERNO PERRO VENTANA BURRO ASNO ESCULTURA ANTIGÜEDAD CLÁSICA ITALIA VIAJE  
TACCUINO APUNTE DIBUJO ESBOZO**

#### **ENLACES EXTERNOS**