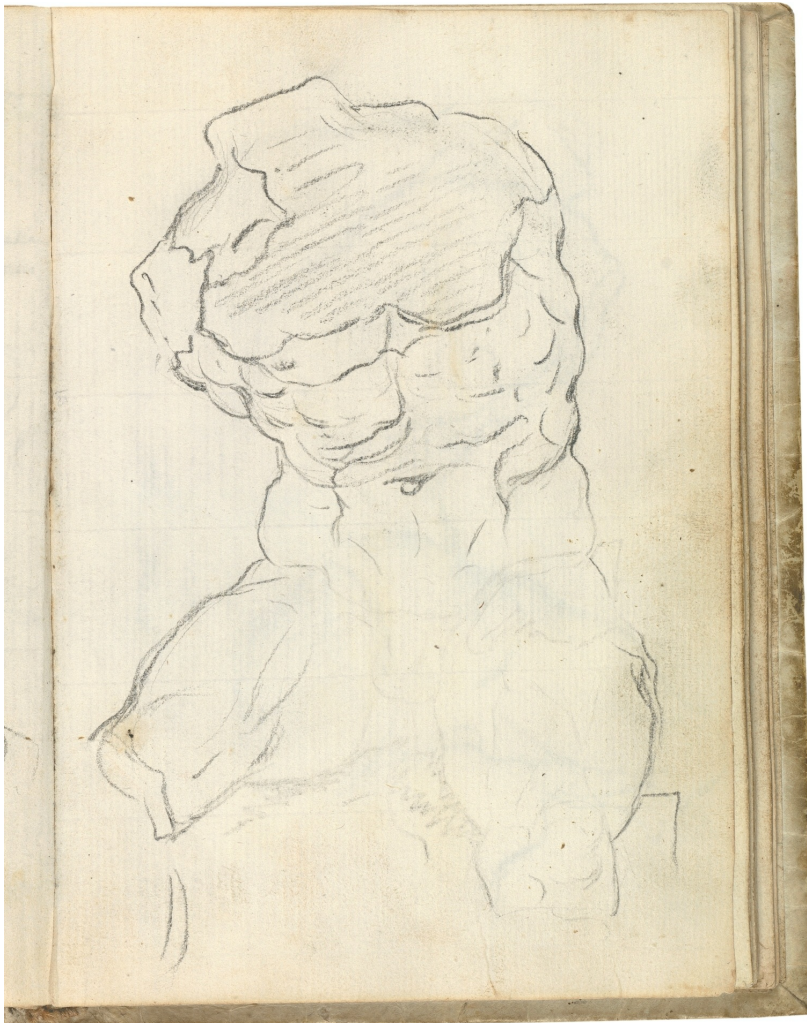


TORSO DEL BELVEDERE (VISTA FRONTAL)

CLASIFICACIÓN: DRAWINGS

SERIE: ITALIAN NOTEBOOK (DRAWINGS, CA. 1770-1786)



DATOS GENERALES

CRONOLOGÍA

Ca. 1771

UBICACIÓN

The Prado National Museum. Madrid, Madrid,
Spain

DIMENSIONES

186 x 130 mm

TÉCNICA Y SOPORTE

RECONOCIMIENTO DE LA AUTORÍA DE GOYA

Documented work

TITULAR

El Prado National Museum

FICHA: REALIZACIÓN/REVISIÓN

27 Aug 2021 / 21 Sep 2022

INVENTARIO

1259 D6068/59

HISTORIA

Véanse Alegoría de la Prudencia y Torso del Belvedere (vista lateral derecha).

ANÁLISIS ARTÍSTICO

Este dibujo es el segundo de los tres apuntes que Goya realizó en el Cuaderno italiano (pp. 58, 59 y 61), desde diferentes puntos de vista (frontal, dorsal y lateral), del Torso del Belvedere, famosa escultura

helenística, parcialmente mutilada, creada en el siglo I a.C. por el escultor ateniense Apolonio de Atenas a partir de un original perdido de bronce del siglo II a.C. En este segundo apunte, realizado a lápiz negro con firmes e intensos trazos, Goya representó el Torso de Belvedere frontalmente, haciendo especial hincapié en la recreación de la grandiosa musculatura del abdomen de la estatua y captando a la perfección su posición algo retorcida o en torsión, que potencia el impacto visual de dicha musculatura. Aparentemente inconcluso en la zona inguinal de la escultura, una observación detenida del dibujo permite comprobar que dicha zona fue borrada a posteriori, aunque aún se intuyen sus trazos principales. Al igual que el primer apunte, este segundo destaca también por la gran proximidad con que Goya pudo captar la estatua, lo que se tradujo en la gran corporeidad y fuerza del dibujo, propias de una copia por observación directa y con luz natural, y en la intensidad y belleza de los trazos que perfilan el contorno de la figura en aquellas partes que no fueron borradas. También como en el primer apunte, el pintor aragonés esbozó, aunque muy escuetamente, la base original de mármol sobre la que está sentada la figura, material con el que se ejecutó todo el conjunto.

EXPOSICIONES

Goya. El Capricho y la Invención. Cuadros de gabinete, bocetos y miniaturas

Museo Nacional del Prado Madrid 1993

from November 18th 1993 to February 15th 1994. Exhibited also at the Royal Academy of Arts, London, March 18th to June 12th 1994 and The Art Institute of Chicago, Chicago, July 16th to October 16th 1994, consultant editors Manuela B. Mena Marqués and Juliet Wilson-Bareau

Goya. El cuaderno italiano

Museo Nacional del Prado Madrid 1994

Goya. El cuaderno italiano

Palacio de Revillagigedo Gijón 1994

Goya

Galleria Nazionale d'Arte Antica di Palazzo Barberini Roma 2000

consultant editors Lorenza Mochi Onori and Claudio Strinati. From March 18th to June 18th 2000

cat. 32

Goya e Italia

Museo de Zaragoza Zaragoza 2008

organized by the Fundación Goya en Aragón, consultant editor Joan Sureda Pons. From June 1st to September 15th 2008

cat. 152

Madrid 2013

Goya y Zaragoza (1746-1775). Sus raíces aragonesas

Museo Goya. Colección Ibercaja Zaragoza 2015

cat. 13 [facsimil]

Madrid 2019

Zaragoza 2021

BIBLIOGRAFÍA

Goya. El capricho y la invención. Cuadros de gabinete, bocetos y miniaturas

MENA, Manuela B. y WILSON-BAREAU, Juliet (comisarias)

p. 308

1993

Museo del Prado

MENA, Manuela B.

pp. 9-33, espec. pp. 19-20

1994

Museo Nacional del Prado

MENA, Manuela B.

pp. 49-70, espec. pp. 56-57

1994

Museo Nacional del Prado

Goya y Aragón. Familia, amistades y encargos artísticos

ANSÓN NAVARRO, Arturo

p. 83

10

1995

Caja de Ahorros de la Inmaculada de Aragón
Col. Mariano de Pano y Ruata

WILSON-BAREU, Juliet

pp. 53-71, espec. p. 67

2000

Statens Museum for Kunst

Goya e Italia

MANGIANTE, Paolo Erasmo

pp. 105 y 282

2008

Diputación Provincial de Zaragoza

MONTERDE ALBIAC, Cristina y GALLEGO GARCÍA, Raquel
vol. II, pp. 99-107, espec. p. 103
2008
Fundación Goya en Aragón y Turner

REUTER PAREDES, Anna
vol. II, pp. 87-97, espec. p. 96
2008
Fundación Goya en Aragón y Turner

SUREDA PONS, Joan
vol. I, pp. 103-113, espec. p. 103
2008
Fundación Goya en Aragón y Turner

MENA, Manuela B.
pp. 51-69, espec. p. 55
2013
Museo Nacional del Prado

MENA, Manuela B.
pp. 597-767, espec. pp. 671-672
2013
Museo Nacional del Prado

ALBARRÁN MARTÍN, Virginia
pp. 101-169, espec. pp. 130 y 154
2015
Ibercaja Obra Social y Gobierno de Aragón-
Fundación Goya en Aragón

MATILLA, José Manuel y MENA, Manuela B.
pp. 88-89
2018
Fundación Botín y Museo Nacional del Prado

MATILLA, José Manuel y MENA, Manuela B.
(comisarios)
2019
Museo Nacional del Prado

**Goya. Traveler and artist of the
Grand Tour (exp. cat.)**
GALLEGO GARCÍA, Raquel (comisaria)
pp. 200-201
2021
Gobierno de Aragón

PALABRAS CLAVE

**MUSCULATURA TORSO DEL BELVEDERE TORSO BELVEDERE DIBUJO VIAJE APUNTE BOCETO
TACCUINO ROMA ITALIA CUADERNO**

ENLACES EXTERNOS