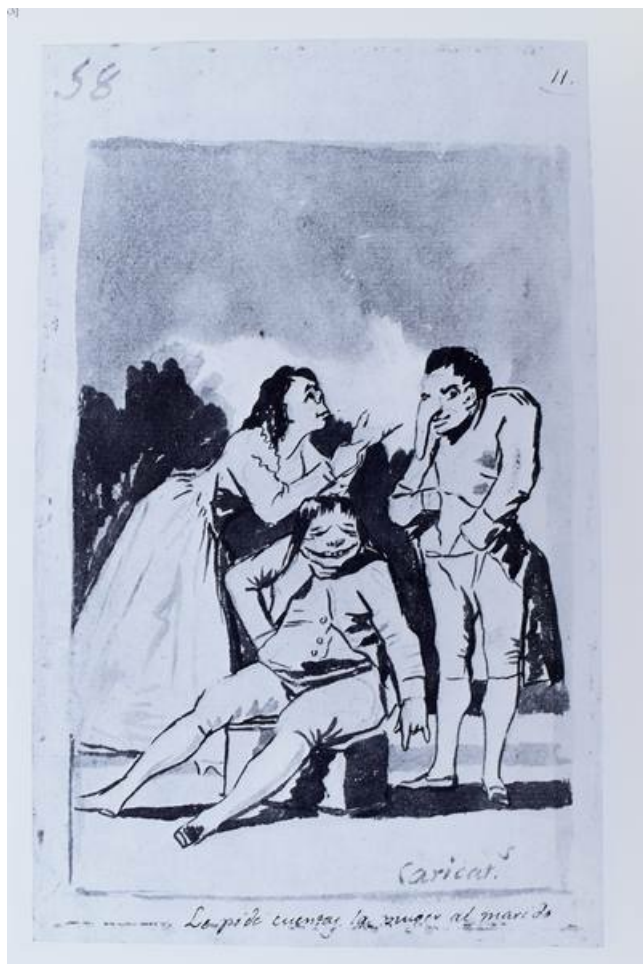


CARICATURAS. LE PIDE CUENTAS LA MUJER AL MARIDO AL MARIDO

CLASIFICACIÓN: DIBUJOS

SERIE: ÁLBUM DE MADRID O ÁLBUM B (B.58)



DATOS GENERALES

CRONOLOGÍA

Ca. 1794 - 1797

UBICACIÓN

Colección particular

DIMENSIONES

234 x 145 mm

TÉCNICA Y SOPORTE

Aguada, tinta china, sobre papel

RECONOCIMIENTO DE LA AUTORÍA DE GOYA

Obra documentada

TITULAR

Colección particular

FICHA: REALIZACIÓN/REVISIÓN

23 mar 2011 / 20 jun 2017

INSCRIPCIONES

58 (a tinta, áng. sup. izdo.)

11. [sobre un trazo curvo] (a pluma, por Madrazo; áng. sup. dcho.)

Caricat.s (a tinta; abajo, a la derecha)

Le pide cuentas la mujer al marido (a pluma; abajo)

HISTORIA

Veáse *Pareja de enamorados en la oscuridad* (Álbum B).

Línea de procedencia: Javier Goya (1828); Mariano Goya (1854); Federico Madrazo y/o Ramón Garreta y Huerta, Madrid (ca. 1855-1860); venta de Paul Lebas, Hôtel Drouot, París, 1877, lote 73, bajo el título "La Femme demande des comptes à son mari", a Paul Meurice, por 28 francos; venta de Meurice, Hôtel Drout, París, 1906, lote 97, a A. Strolin, por 120 francos; venta en Galería Charpentier, París, 1957, lote 4; colección particular, París.

ANÁLISIS ARTÍSTICO

Escena grotesca en la que una mujer de perfil achatado se inclina ante un hombre deforme con gestos recriminatorios. Éste tiene una nariz con forma de órgano genital e introduce sus manos, una entre su levita y la otra en la bragueta de su calzón. En medio y sentado, un tercer personaje, de aspecto bobalicón, hace los cuernos con la mano izquierda. Los personajes y la vegetación de fondo se inscriben dentro de un recuadro oscuro.

En el anverso de la hoja de papel está el *dibujo* B.57.

BIBLIOGRAFÍA

Eight Books of Drawings by Goya

The Burlington Magazine
Eleanor Sayre
p. 28
CVI
1964

Vie et ouvre de Francisco de Goya

Juliet Wilson y Pierre Gassier
p. 174
1970
Office du livre

Dibujos de Goya: Los álbumes

Pierre Gassier
pp. 95, 130-131
1973
Noguer

ENLACES EXTERNOS