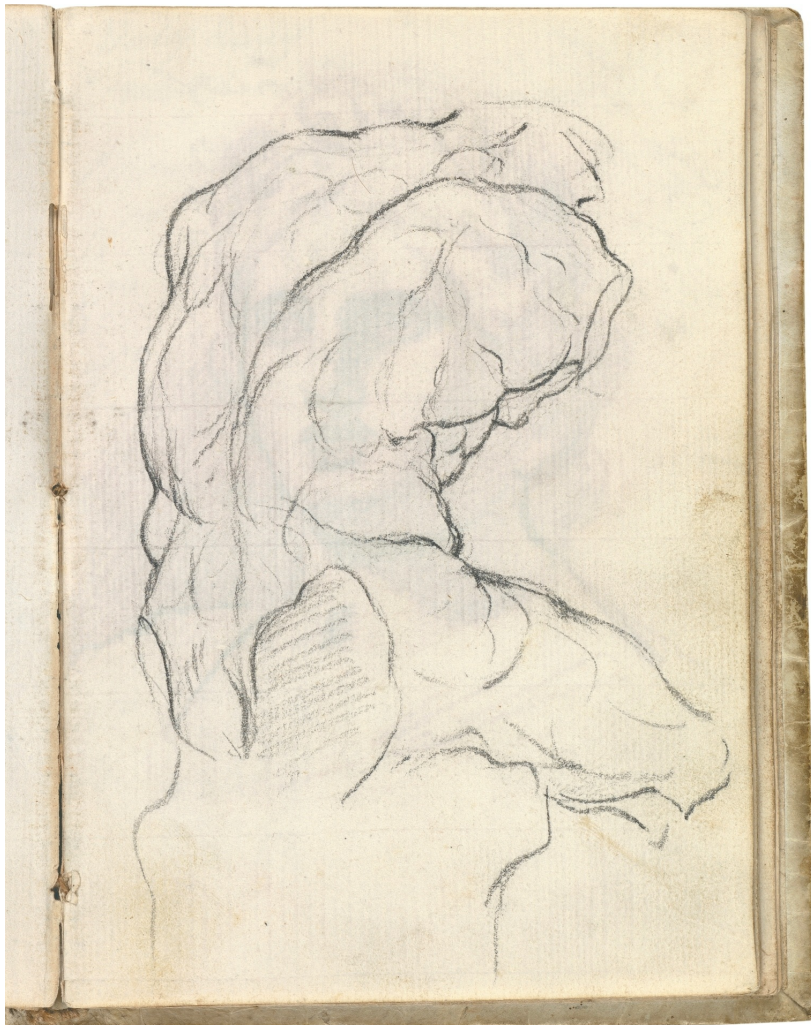


# TORSO DEL BELVEDERE (VISTA DORSAL)

CLASIFICACIÓN: DIBUJOS

SERIE: CUADERNO ITALIANO (DIBUJOS, CA. 1770-1786)



## DATOS GENERALES

CRONOLOGÍA

Ca. 1771

UBICACIÓN

Museo Nacional del Prado, Madrid, España

DIMENSIONES

186 x 130 mm

TÉCNICA Y SOPORTE

Lápiz negro sobre papel verjurado

RECONOCIMIENTO DE LA AUTORÍA DE GOYA

Obra documentada

TITULAR

Museo Nacional del Prado

FICHA: REALIZACIÓN/REVISIÓN

27 ago 2021 / 21 sep 2022

INVENTARIO

1262 D6068/61

## HISTORIA

Véase *Alegoría de la Prudencia*.

## ANÁLISIS ARTÍSTICO

Este dibujo es el tercero de los tres apuntes que Goya realizó en el *Cuaderno italiano* (pp. 58, 59 y 61), desde distintos puntos de vista (frontal, dorsal y lateral), del *Torso del Belvedere*, célebre escultura helenística, parcialmente mutilada, creada en el siglo I a.C. por el escultor

ateniense Apolonio de Atenas a partir de un original perdido de bronce del siglo II a.C.

En este tercer apunte, realizado como los otros dos del mismo tema a lápiz negro con firmes, seguros e intensos trazos, aunque en este caso sutilmente modulados, Goya representó el *Torso de Belvedere* desde un punto de vista dorsal, ofreciendo una visión de la figura de espaldas desde la parte derecha y en escorzo de abajo arriba, como si se hubiera sentado directamente en el suelo para dibujarla. Ello le permitió incidir eficazmente en la recreación de la potente musculatura de la espalda y la pierna derecha de la escultura, que captó en toda su fuerza y tensión gracias también a la posición en torsión de la figura clásica y a la sutil incidencia de la luz.

En la página anterior del cuaderno se aprecia una leve transferencia de este dibujo por contacto, dando como resultado una imagen especular del mismo, imagen especular que paradójicamente fue utilizada por Goya como modelo en varias de sus composiciones posteriores: el dibujo *Caín matando a Abel* (ca. 1771) del propio *Cuaderno italiano* (p. 31); la estampa *Gigante sentado* o *El coloso* (ca. 1798-1800 o ca. 1810-1818); y el aguafuerte *Esto es peor*, nº 37 de la serie los *Desastres de la guerra* (1810-1815).

#### EXPOSICIONES

##### **Goya. El Capricho y la Invención. Cuadros de gabinete, bocetos y miniaturas**

Museo Nacional del Prado Madrid 1993

Del 18 de noviembre de 1993 al 15 de febrero de 1994. Expuesta también en la Royal Academy of Arts (Londres, del 18 de marzo al 12 de junio de 1994) y en The Art Institute of Chicago (Chicago, del 16 de julio al 16 de octubre de 1994). Responsables científicos principales: Manuela B. Mena Marqués y Juliet Wilson-Bareau.

##### **Goya**

Galleria Nazionale d'Arte Antica di Palazzo Barberini Roma 2000

Del 18 de marzo al 18 de junio de 2000. Responsables científicos principales: Lorenza Mochi Onori y Claudio Strinati.  
cat. 32

##### **Goya y Zaragoza (1746-1775). Sus raíces aragonesas**

Museo Goya. Colección Ibercaja Zaragoza 2015

Del 26 de febrero al 28 de junio de 2015. Organizada por el Gobierno de Aragón y Fundación Goya en Aragón en colaboración con la Fundación Bancaria Ibercaja, Obra Social de Ibercaja. Asesora científica Manuela B. Mena Marqués.  
cat. 13 [facsimil]

##### **El Cuaderno italiano (1770-1786). Los orígenes de Goya**

Museo Nacional del Prado Madrid 1994

##### **El Cuaderno italiano (1770-1786). Los orígenes de Goya**

Palacio de Revillagigedo Gijón 1994

##### **Goya e Italia**

Museo de Zaragoza Zaragoza 2008

Del 1 de junio al 15 de septiembre de 2008. Organizada por la Fundación Goya en Aragón. Responsable científico principal: Joan Sureda Pons.  
cat. 152

##### **Roma en el bolsillo. Cuadernos de dibujo y aprendizaje artístico en el siglo XVIII**

Museo Nacional del Prado Madrid 2013

Del 15 de octubre de 2013 al 9 de febrero de 2014.

##### **Goya. Dibujos. "Solo la voluntad me sobra"**

Museo Nacional del Prado Madrid 2019

Del 20 de noviembre de 2019 al 16 de febrero de 2020. Organizada por el Museo Nacional del Prado en colaboración con la Fundación Botín. Comisarios José Manuel Matilla y Manuela Mena Marqués.

#### BIBLIOGRAFÍA

"Cinco son las Llagas"

"El Cuaderno italiano. Museo

Goya y Aragón. Familia,

El cuaderno italiano (1770-1786). Los orígenes del arte de Goya  
MENA, Manuela B.  
pp. 9-33, espec. pp. 19-20  
1994  
Museo Nacional del Prado

### "The Roots of Goya's Realism"

Goya's Realism  
WILSON-BAREU, Juliet  
pp. 53-71, espec. p. 67  
2000  
Statens Museum for Kunst

### "El Cuaderno Italiano de Goya"

Goya e Italia  
REUTER PAREDES, Anna  
vol. II, pp. 87-97, espec. p. 96  
2008  
Fundación Goya en Aragón y Turner

### "Goya: el Cuaderno italiano, 1771-88. Fragmentos de un viaje de estudio y 'apuntes sueltas' de vida y trabajo. Comentarios del Cuaderno italiano"

Cuadernos italianos en el Museo del Prado:  
Francisco de Goya, José del Castillo, Mariano Salvador Maella. Catálogo razonado  
MENA, Manuela B.  
pp. 597-767, espec. pp. 673-674  
2013  
Museo Nacional del Prado

### Goya. Dibujos. Solo la voluntad me sobra (cat. expo.)

MATILLA, José Manuel y MENA, Manuela B.  
(comisarios)  
2019  
Museo Nacional del Prado

### del Prado (F. A. 1732). Transcripción anotada"

El cuaderno italiano (1770-1786). Los orígenes del arte de Goya  
MENA, Manuela B.  
pp. 49-70, espec. p. 57  
1994  
Museo Nacional del Prado

### Goya e Italia

MANGIANTE, Paolo Erasmo  
pp. 70, 105 y 282  
2008  
Diputación Provincial de Zaragoza

### "VI. El Cuaderno italiano"

Goya e Italia  
SUREDA PONS, Joan  
vol. I, pp. 103-113, espec. p. 103  
2008  
Fundación Goya en Aragón y Turner

### "Catálogo"

Goya y Zaragoza (1746-1775). Sus raíces aragonesas  
ALBARRÁN MARTÍN, Virginia  
pp. 101-169, espec. pp. 130 y 154  
2015  
Ibercaja Obra Social y Gobierno de Aragón-  
Fundación Goya en Aragón

### amistades y encargos artísticos

ANSÓN NAVARRO, Arturo  
p. 83  
10  
1995  
Caja de Ahorros de la Inmaculada de Aragón  
Col. Mariano de Pano y Ruata

### "Las páginas del Cuaderno Italiano"

Goya e Italia  
MONTERDE ALBIAC, Cristina y GALLEGO GARCÍA, Raquel  
vol. II, pp. 99-107, espec. p. 103  
2008  
Fundación Goya en Aragón y Turner

### "Goya: el Cuaderno italiano, 1771-88. Fragmentos de un viaje de estudio y 'apuntes sueltas' de vida y trabajo"

Roma en el bolsillo. Cuadernos de dibujo y aprendizaje artístico en el siglo XVIII  
MENA, Manuela B.  
pp. 51-69, espec. p. 55  
2013  
Museo Nacional del Prado

### Francisco de Goya (1746-1828). Dibujos. Catálogo razonado (volumen II / 1771-1792)

MATILLA, José Manuel y MENA, Manuela B.  
pp. 90-91  
2018  
Fundación Botín y Museo Nacional del Prado

#### PALABRAS CLAVE

**CUADERNO ITALIA ROMA TACCUINO BOCETO APUNTE VIAJE DIBUJO BELVEDERE TORSO  
TORSO DEL BELVEDERE MUSCULATURA**

#### ENLACES EXTERNOS