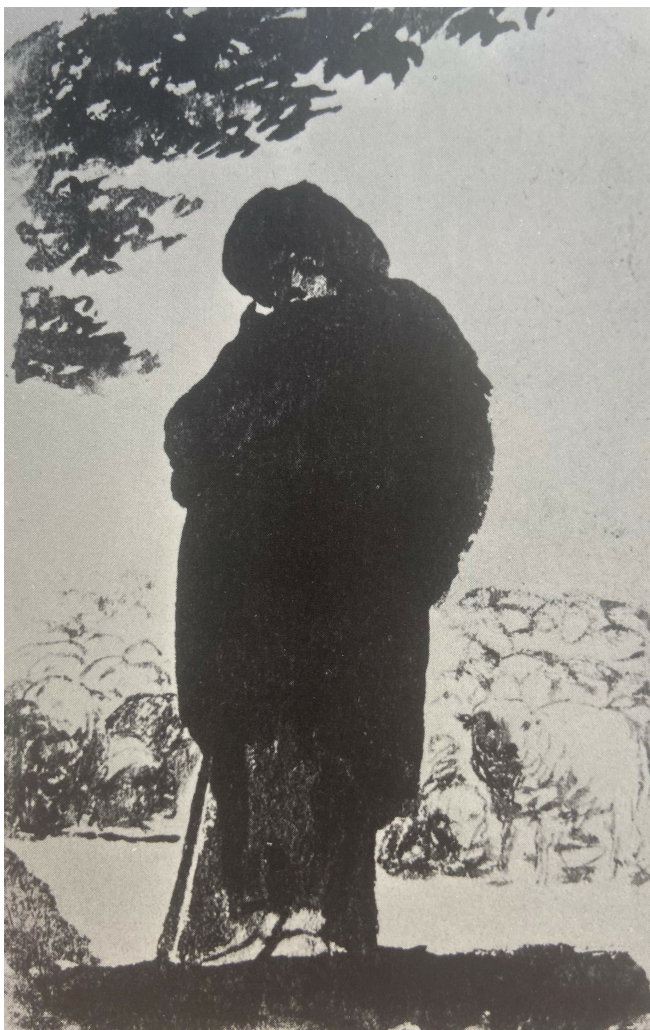


# UN PASTOR ENVUELTO EN SU CAPA

CLASIFICACIÓN: DIBUJOS



## DATOS GENERALES

CRONOLOGÍA

Ca. 1810 - 1824

UBICACIÓN

Paradero desconocido,

DIMENSIONES

147 x 93 mm

TÉCNICA Y SOPORTE

Aguada sepia sobre papel

RECONOCIMIENTO DE LA AUTORÍA DE GOYA

Obra unánimemente reconocida

TITULAR

Desconocido

FICHA: REALIZACIÓN/REVISIÓN

24 ago 2021 / 19 sep 2022

INVENTARIO

1107 -

## HISTORIA

Cesáreo de Aragón y Barroeta (1864-1954), VI marqués de Casa-Torres, Madrid; Fernando de Aragón y Carrillo de Albornoz (m. 1984), VIII marqués de Casa-Torres, 1954, Madrid. En 1975 el dibujo ya figura como desaparecido. Último propietario conocido: Colección del Marqués de Casa-Torres. 17 dibujos de Goya que formaban parte de dicha colección se expusieron en 1922 en Madrid. Cuando esta obra pertenecía a su último propietario conocido, formaba parte de un álbum o cuaderno de ocho dibujos realizados en aguada sepia y con idéntico formato (ca. 1810-1824). La historia posterior de esta recopilación de dibujos es confusa, pues

Gassier incluye cinco de ellos en su catálogo de 1975 y ya los da entonces como desaparecidos.

#### ANÁLISIS ARTÍSTICO

La figura de un pastor ocupa en primer plano la mayor parte del dibujo. Al igual que en *Comadres leyendo*, el punto de vista es ligeramente bajo, con lo que se magnifica al personaje que mantiene una actitud imperturbable. Va embozado hasta la boca con una capa que está creada con densas pinceladas sin matices de luz. Un sombrero y un cayado completan su indumentaria, que se recorta, como una mancha oscura sobre el fondo. Unos ramajes en la parte superior y el rebaño que guarda, como una franja de bultos lanudos que atraviesa de lado a lado el dibujo, completan la puesta en escena de esta sencilla obra. Gassier considera que aquí la técnica de la aguada no está manejada con mucha destreza, por lo que no sería descartable una intervención de Rosario Weiss en la terminación del dibujo. No obstante, la mala calidad de la foto disponible —la obra ya estaba desaparecida en 1975— no ayuda a emitir un juicio plenamente ajustado a la realidad de la obra.

#### EXPOSICIONES

##### **Exposición de dibujos originales, 1750 a 1860**

Madrid 1922  
cat. 192 F

#### BIBLIOGRAFÍA

##### **Exposición de dibujos originales: 1750 - 1860**

BOIX, Félix  
cat. 192 F  
1922  
Sociedad Española de Amigos del Arte

##### **Vie et oeuvre de Francisco de Goya**

GASSIER, Pierre y WILSON, Juliet  
p. 296, cat. 1521c  
1970  
Office du livre

##### **Dibujos de Goya. Estudios para grabados y pinturas**

GASSIER, Pierre  
p. 536, cat. 362  
1975  
Noguer

#### PALABRAS CLAVE

**PASTOR CAYADO REBAÑO CAPA**

#### ENLACES EXTERNOS